



Lehrveranstaltungsevaluation an der Universität Osnabrück im WS 2024/25

Avifaunistische Exkursion nach Helgoland (5.13267) 15 Fragebögen

Dozierende

Prof. Dr. Achim Paululat
Dr. Heiko Harten

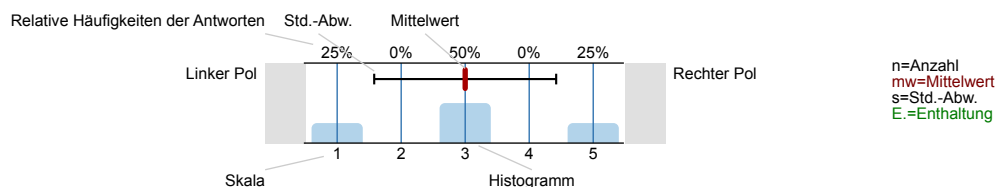
Globalwerte

Dimension	Rohwert	Prozentrang		0	50	100
Planung und Darstellung	4,57	79	+			
Umgang mit Studierenden	4,8	70	+			
Interessantheit und Relevanz	4,52	89	+			
Betreuung	4,88	93	+			
Subjektiver Lernerfolg	4,33	94	+			
Schulnote Dozent*in	1,13	92	+			
Schulnote Veranstaltung	1	100	++			

Auswertungsteil der geschlossenen Fragen

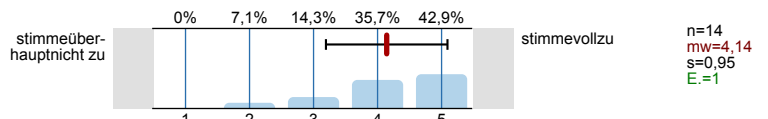
Legende

Fragestext

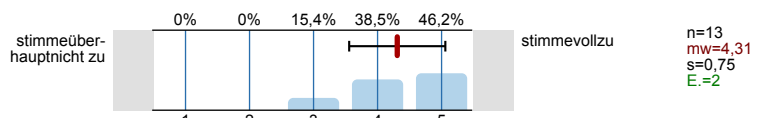


Bewertung der Veranstaltung auf verschiedenen Dimensionen

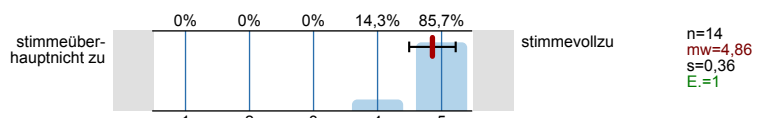
1. Das Praktikum verläuft nach einer klaren Gliederung und Zeitplanung.



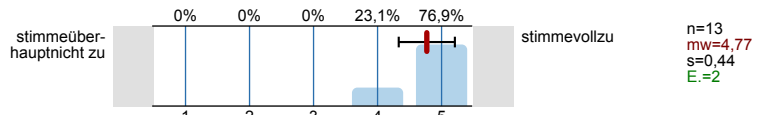
4. Der/Die Dozent*in hat Theorie und Praxis gut aufeinander abgestimmt.



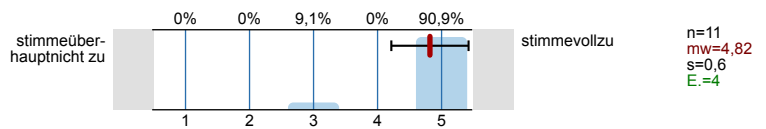
11. Der/Die Dozent*in setzt gute Hilfsmittel (z.B. Literaturliste, Skript, Folien) zur Unterstützung des Lernens ein.



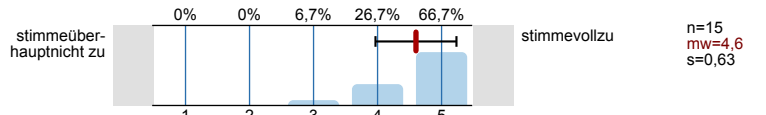
13. Die Art, wie das Praktikum gestaltet ist, trägt zum Verständnis des Stoffes bei.



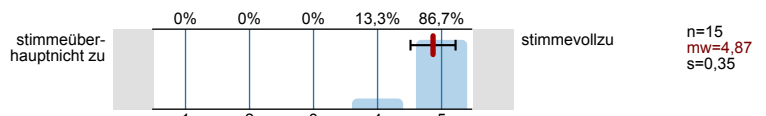
14. Es besteht genug Zeit für die Durchführung der Versuche.



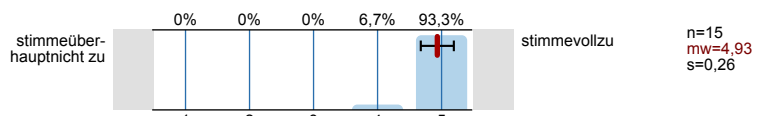
2. Dem/Der Dozent*in scheint der Lernerfolg der Studierenden wichtig zu sein.



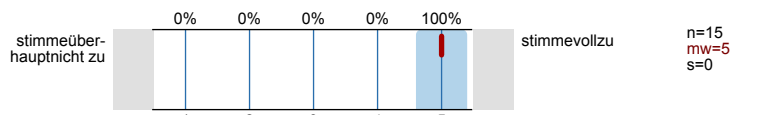
5. Der/Die Dozent*in verhält sich den Studierenden gegenüber freundlich und respektvoll.



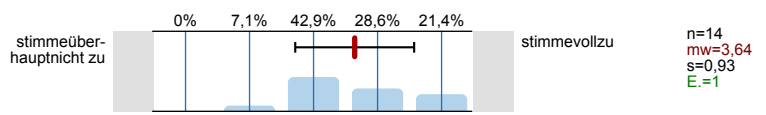
7. Der/Die Dozent*in geht auf Fragen und Anregungen der Studierenden ausreichend ein.



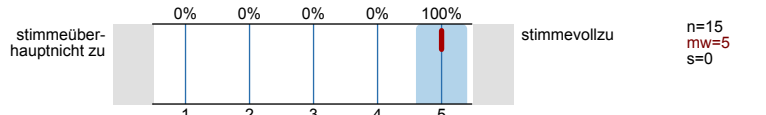
3. Der/Die Dozent*in gestaltet das Praktikum interessant.



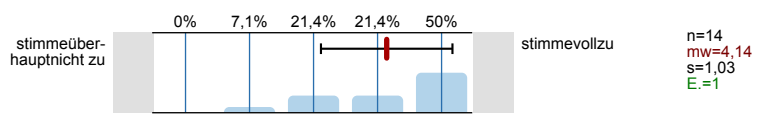
6. Der/Die Dozent*in vermittelt, dass die Studierenden das Gelernte auch in anderen Fächern/Bereichen brauchen können.



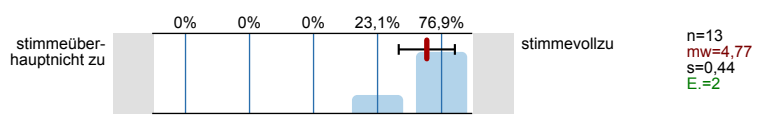
8. Der/Die Dozent*in fördert mein Interesse am Themengebiet.



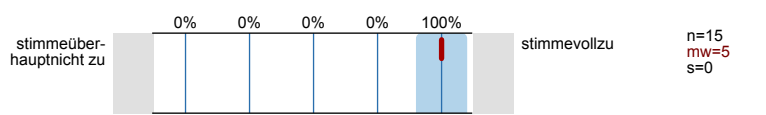
9. Der/Die Dozent*in verdeutlicht die Verwendbarkeit und den Nutzen des behandelten Stoffes.



10. Im Praktikum wird das eigenständige wissenschaftliche Arbeiten gefördert.

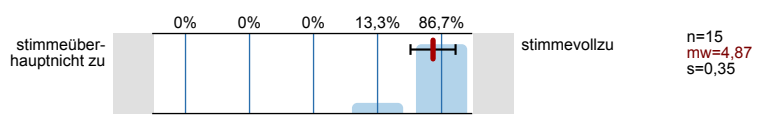


12. Die zur Verfügung stehende Ausrüstung (z.B. Geräte) und Materialien (z.B. Chemikalien, Präparate) sind in ausreichender Menge und guter Qualität vorhanden.

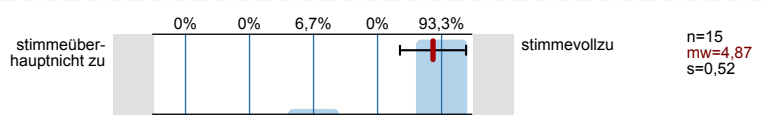


Bitte beantworten Sie die folgenden Fragen nur, wenn das Praktikum durch Hilfskräfte, Tutor*innen o. Ä. betreut wurde:

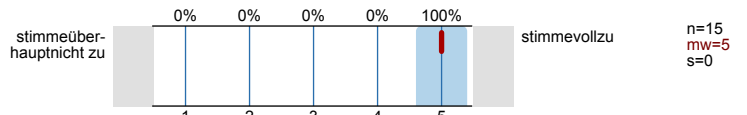
15. Es ist eine ausreichende Zahl an Betreuerinnen und Betreuern vorhanden.



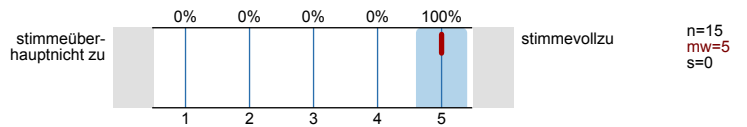
16. Den Betreuerinnen und Betreuern scheint der Lernerfolg der Studierenden wichtig zu sein.



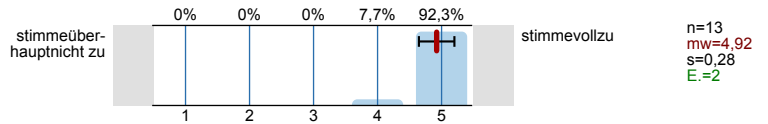
17. Die Betreuerinnen und Betreuer sind kompetent.



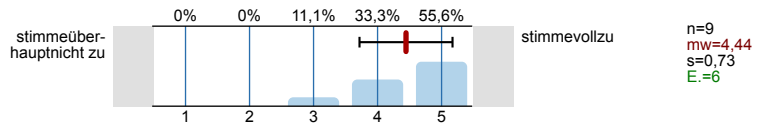
18. Die Betreuerinnen und Betreuer verhalten sich den Studierenden gegenüber freundlich und respektvoll.



19. Die Vor- und Nachbesprechungen der Versuche mit den Betreuerinnen und Betreuern sind sehr hilfreich.

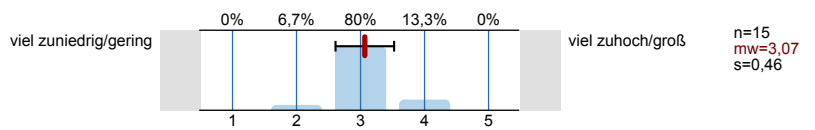


20. Mit der Rückmeldung (z.B. bzgl. der Berichte oder der Versuchsdurchführung) durch die Betreuerinnen und Betreuer bin ich sehr zufrieden.

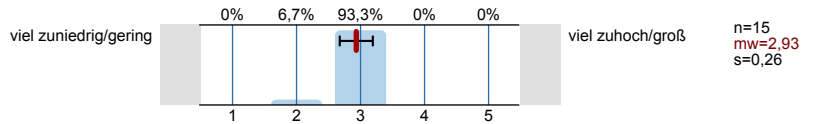


Schwierigkeit und Umfang der Veranstaltung

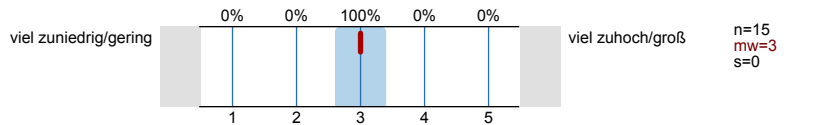
21. Die Schwierigkeit des Praktikums ist:



22. Der Stoffumfang des Praktikums ist:

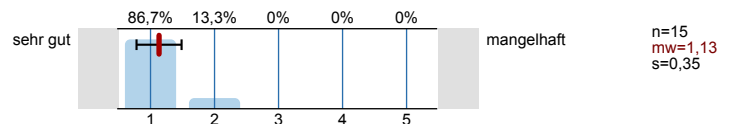


23. Das Tempo des Praktikums ist:

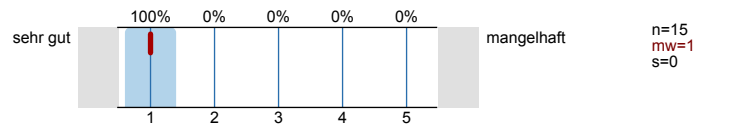


Gesamtbewertung der Veranstaltung

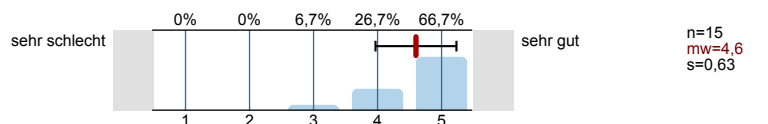
24. Welche Schulnote würden Sie dem Dozenten/der Dozentin als Veranstaltungsleiter*in geben?



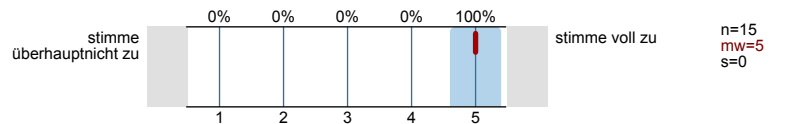
25. Welche Schulnote würden Sie der Veranstaltung insgesamt geben?



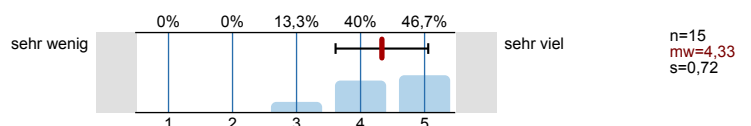
26. Die zeitliche Organisation des Praktikums (Block vs. semesterbegleitend, Terminierung, Dauer) ist:



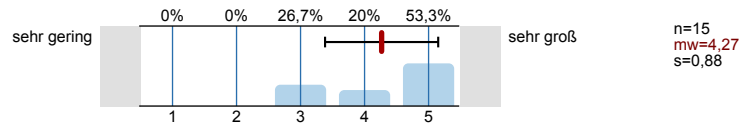
27. Mit den Rahmenbedingungen des Praktikums (Räumlichkeiten, Ausstattung, Zeiteinteilung, Temperatur-/ Geräusch-/ Lichtverhältnisse etc.) bin ich zufrieden.



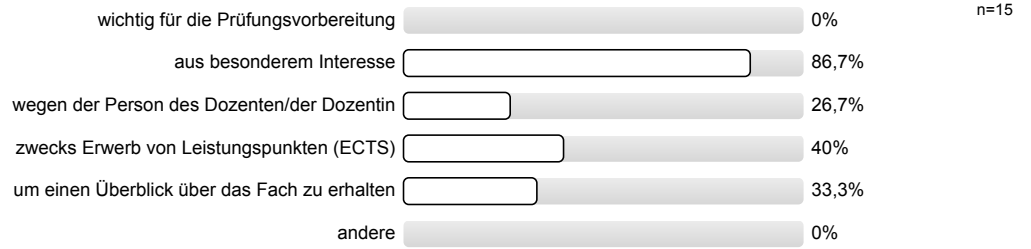
28. Wie viel haben Sie in diesem Praktikum gelernt?



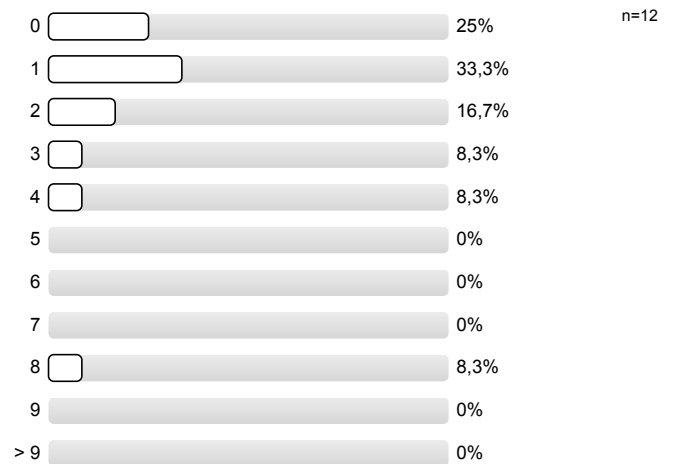
29. Wie groß war Ihr Interesse am Veranstaltungsthema vor Beginn des Praktikums?



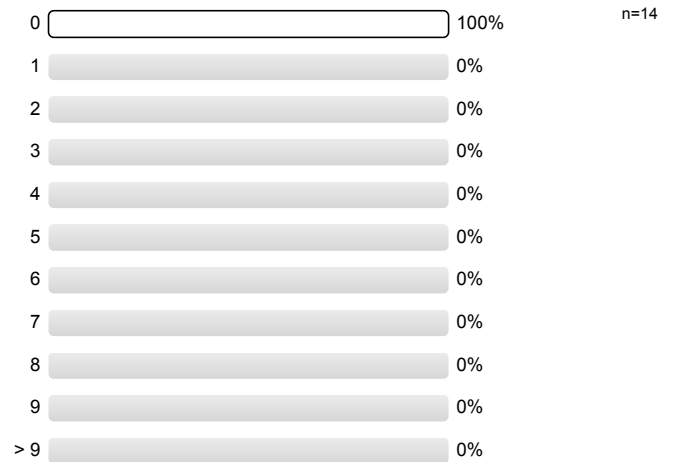
30. Was waren Ihre Gründe für die Belegung des Praktikums? (Mehrfachankreuzung möglich)



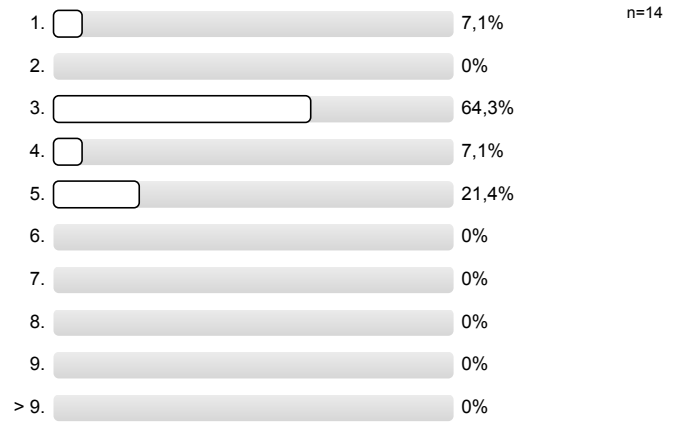
31. Wie viel Zeit wenden Sie im Durchschnitt pro Woche (außerhalb der Veranstaltung) für die Erarbeitung des Stoffes auf? (Angabe in Stunden; bitte runden Sie)



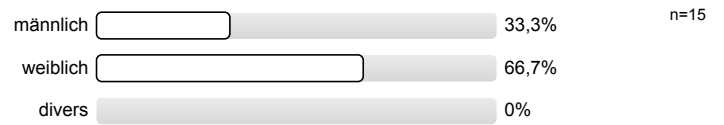
32. An wie vielen Sitzungen des Praktikums haben Sie bislang gefehlt?



33. In welchem Fachsemester studieren Sie aktuell (ggf. in Ihrem Hauptfach)?



34. Geschlecht:



Auswertungsteil der offenen Fragen

Gesamtbewertung der Veranstaltung

35. Was gefällt Ihnen an dieser Veranstaltung besonders gut oder besonders schlecht? Nutzen Sie den Platz für weitere Anmerkungen und Anregungen!

- für alle eine kurze, aber klare Einweisung der Stativ + Spektive (Ferngläserweisung erfolgte)
- Erklärungen erfolgten ausführlich und waren hilfreich
- Ausrüstung die zur Verfügung stand war super!

Die Unterkunft hat mir sehr gut gefallen.
Das Ergebnis der Exkursion ist durchweg positiv.

Ich fand es sehr gut, dass wir viel eigenständig erarbeiten konnten und uns so die Vogelnamen besser merken konnten. Ich habe sehr viel gelernt hier und hatte eine tolle Zeit :)

Ich fände einen Vorbereitungstag für die Anfänger*innen sinnvoll.

Alles hat mir sehr gut gefallen!

Das freundliche Miteinander mit Studierenden und Dozenten.
Die Insel Helgoland.

Mir gefiel die Eigenständigkeit während des Praktikums sehr gut.
~~Ich~~ hätte es besser gefallen, wenn während der Abendbesprechung mehr auf die Vögel eingegangen wäre. Also Name, prägnante Merkmale etc. + Infos über Vogeleug.
Toll fand ich auch die Abwechslung durch die Bunkerführung etc.

- Die Möglichkeit neben den Vogelbeobachtungen an anderen Veranstaltungen teilzunehmen, wie der Bunker-Führung sind gut, um auch Abwechslung zu haben

- Sehr geeigneter Standort
- tolle Dichte an Vögeln
- runde und geselliges Zusammenseien

Bitte nächstes Mal kein Becken

tolle Erfahrung um viele versch. Vogelarten kennenzulernen.